

# Onko meillä parannettavaa esimiestyössä?



## Saavatko esimiehemme riittävästi palautetta tärkeimmästä työstään – henkilöjohtamisesta?

HEDELMÄLLISTÄ TIETOA  
VUODESTA 1986.

## Tiedämmekö me, miten esimiestyömme ydinkompetenssit täyttyvät?



Ihmiset ovat erilaisia ja vaativat myös esimieheltä yksilöllistä johtamista. 360-asteen esimiesarvioinnin avulla esimies saa selville, miten hän on tässä onnistunut ja mitä hänen tulisi omissa esimies- ja vuorovaikutustaidoissaan kehittää.

**Corporate Imagella** on vankka kokemus Internet-työkalujen käytöstä mm. henkilöstötutkimuksissa, joissa olemme markkinajohtaja Suomessa. Olemme nyt yhdistäneet osaamisemme tunnetun muutos- ja johtamisvalmennuksen asiantuntijan **HRM Partners Oy:n** kanssa ja kehittäneet yhteistyössä nykyaikaisen **Leadership Circle 360®** - esimiesarvioinnin työkalun, jossa hyödynnetään viimeisintä Internet-pohjaista kysely- ja raportointitekniikkaa.

Leadership Circle 360® kartoittaa kaikki keskeiset johtamisen tavoitealueet: asioiden johtaminen, ihmisten johtaminen, suoritusten johtaminen ja muutosten johtaminen. Se jakautuu seuraaviin aihealueisiin:

- Suunnan näyttäminen ja tavoiteasetanta
- Päätöksenteko ja ammattitaito
- Motivointi ja vuorovaikutus
- Tunneäly
- Esimerkkinä toimiminen
- Itsensä johtaminen
- Muutoksen johtaminen

Leadership Circle 360® - esimiesarviointi on nopea, joustava ja käyttäjystävällinen järjestelmä, jota

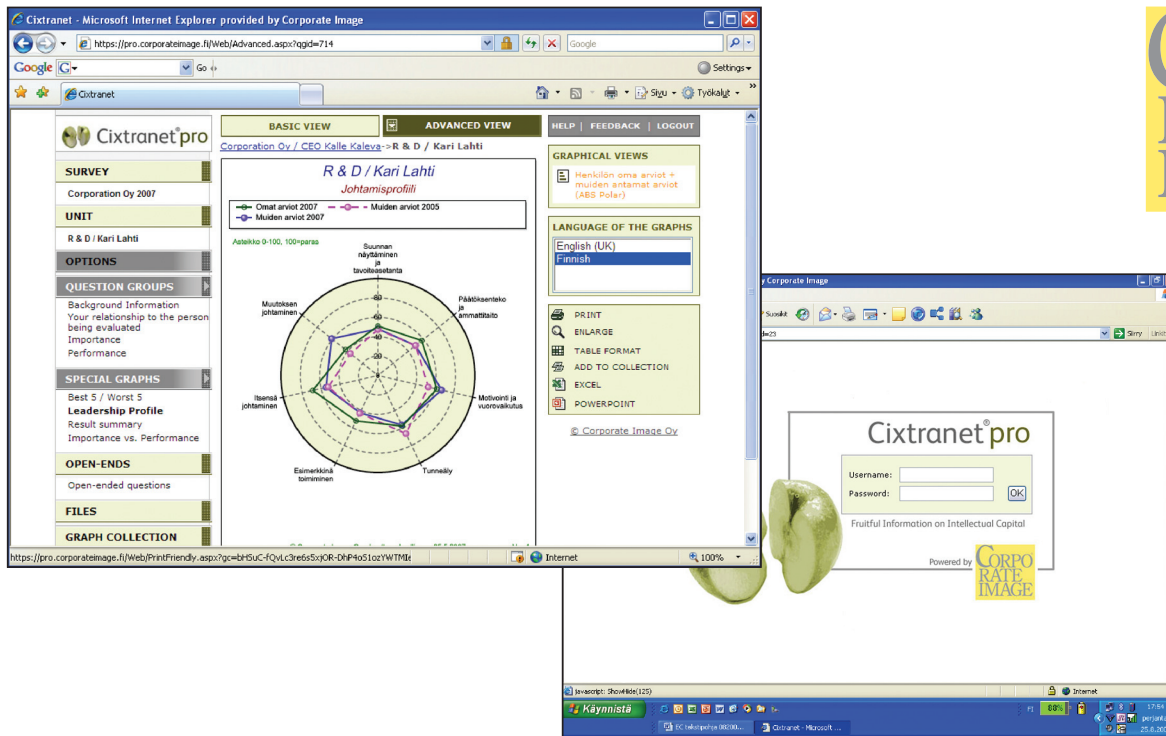
voidaan käyttää joko vakioversiona tai räätälöidä se organisaation tarpeiden mukaisesti:

- Normaaliversio: Yhteensä: 63 vakiokysymystä + 2 avointa kysymystä
- Räätälöity versio: Vakiokysymysten lisäksi räätälöidään yrityskohtaisia kysymyksiä, joissa huomioidaan organisaatiossa määritellyt esimiestyön ydinkompetenssit

Arvioitavia esimiesominaisuuksia ovat mm: kuuntelutaito, innostavuus, palautteen antaminen ja vastaanottaminen, yhteishengen luominen, informointi, päätöksenteko, organisointitaito, luotettavuus, innovatiivisuus, muutostaidot jne.

Hyvin toteutettu 360-asteen esimiesarviointi mahdollistaa organisaatiossa kompetenssien ja kehittämistarpeiden arvioinnin avoimella ja rakentavalla tavalla. Käyttämällä uusinta teknologiaa voidaan prosessi toteuttaa tehokkaasti ja luottamuksellisesti myös monikielisessä ympäristössä. Itseohjautuva kysymyslomake ohjautuu vastausten mukaan ja kysyy kriittisissä kohdissa tarkentavia kysymyksiä.

Kun arvioijat kirjautuvat järjestelmään, he saavat omalla äidinkielellään selkeät ja tarkat ohjeet siitä, mitä heidän pitää tehdä.



Leadership Circle 360<sup>®</sup> esimiesarviointijärjestelmä on käytössä 24 tuntia vuorokaudessa ja arviointi voidaan tehdä ja tuloksia tarkastella riippumatta siitä, missä päin maailmaa arvioinnin tekijät ovat. Tarvitaan vain Internetin käyttömahdollisuus ja tulosten tarkastelun osalta lisäksi henkilökohtaiset käyttäjätunnukset. Tarjoamme myös 100 %:n aikataulutakuun – jos arviointiprojekti myöhästyy sovitusta aikataulusta, on se asiakkaalle kokonaan ilmainen!

Cixtranet<sup>®</sup> Pro -raportointijärjestelmän kautta kukin esimies pääsee katsomaan sekä omia että alaistensa tuloksia koska tahansa online. Raportointiin sisältyy kokonaistuloksen lisäksi graafiset tarkastelut kysymyskohtaisesti useista eri näkökulmista, mm. muutokset aikaisempiin tuloksiin ja oman tuloksen vertailu koko yrityksen keskitäsoon sekä tulosten selkeät tulkintaohjeet.

360-asteen esimiesarvioinnin avulla voidaan organisaatioon luoda kulttuuria, jolle on ominaista palautteen antaminen ja oppiminen. Tämä auttaa organisaatiota kehittymään ja reagoimaan nopeasti uusiin vaatimuksiin.

HRM Partners vastaa tulosten tulkinnasta ja mahdollisesti tarvittavasta esimiesvalmennuksesta. Esimiesarvioinnin hyödyntämisen lähtökohtana on arvioinnin valmennuskeskustelu joko oman esimiehen tai kokeneen valmentajan kanssa. Valmennuskeskustelun avulla löydetään arvioinnin taustalla olevat, usein näkymättömissä piilevät tekijät. Keskeisten asioiden tunnistamisen myötä on mahdollista laatia toimenpidesuunnitelma ja selkeästi mitattavat tavoitteet johtamisen kehittämiseksi.

**Jokainen tarvitsee palautetta kehittyäkseen sekä ammatillisesti että ihmisenä!**

Corporate Image on panostanut laadukkaiden sidosryhmätutkimusten kehittämiseen jo vuodesta 1986 lähtien.

Lisätietoja tutkimuksistamme:

[www.corporateimage.fi](http://www.corporateimage.fi)

Lisätietoja esimiesvalmennuksista:

[www.hrmpartners.fi](http://www.hrmpartners.fi)